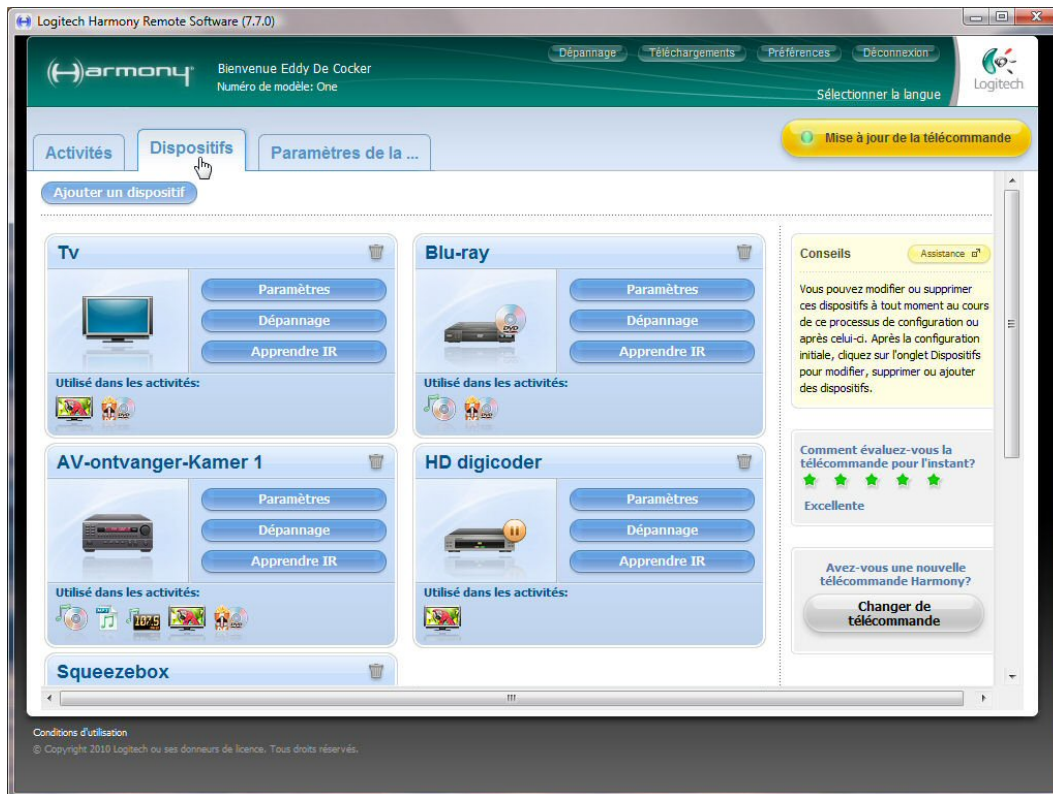
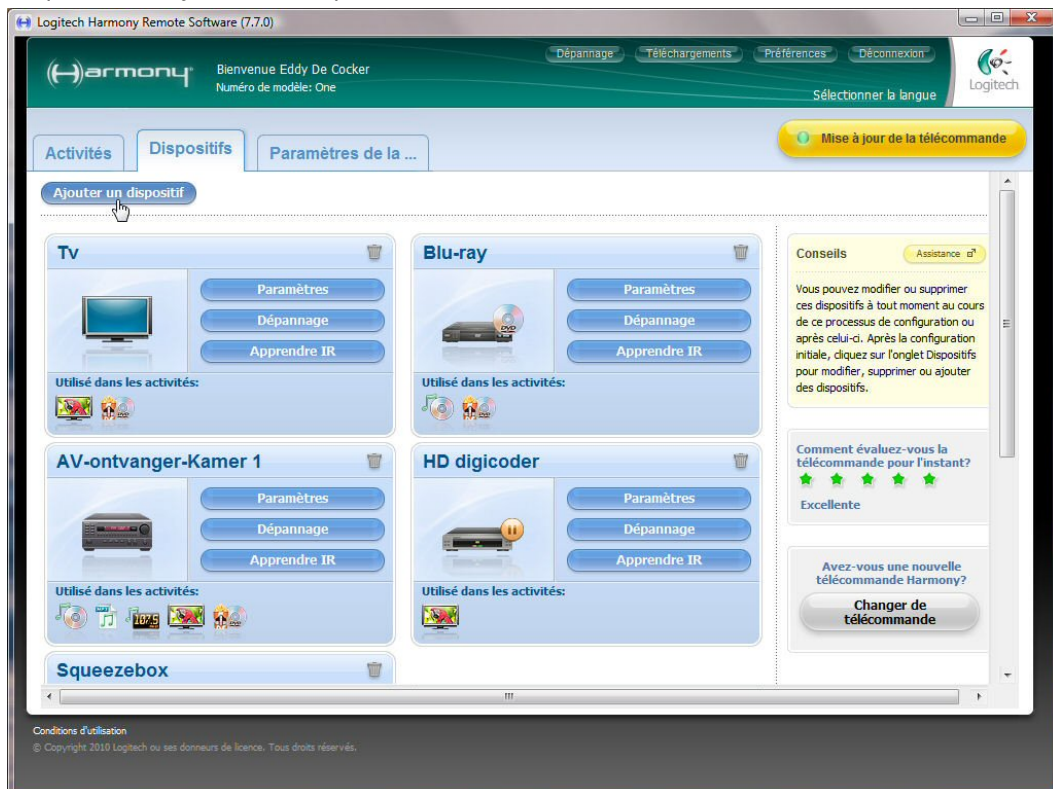


Configuration du Logitech Harmony™ pour le Velbus

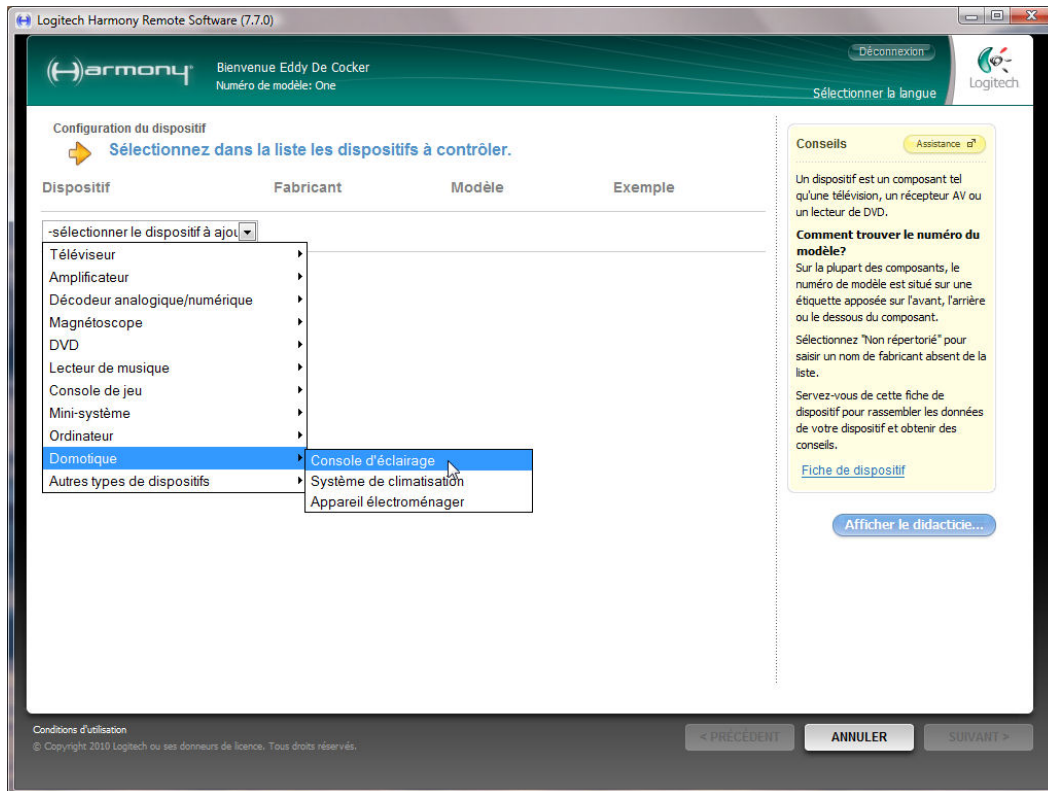
Lancer le logiciel de configuration Logitech Harmony™ et cliquez sur « Dispositifs ».



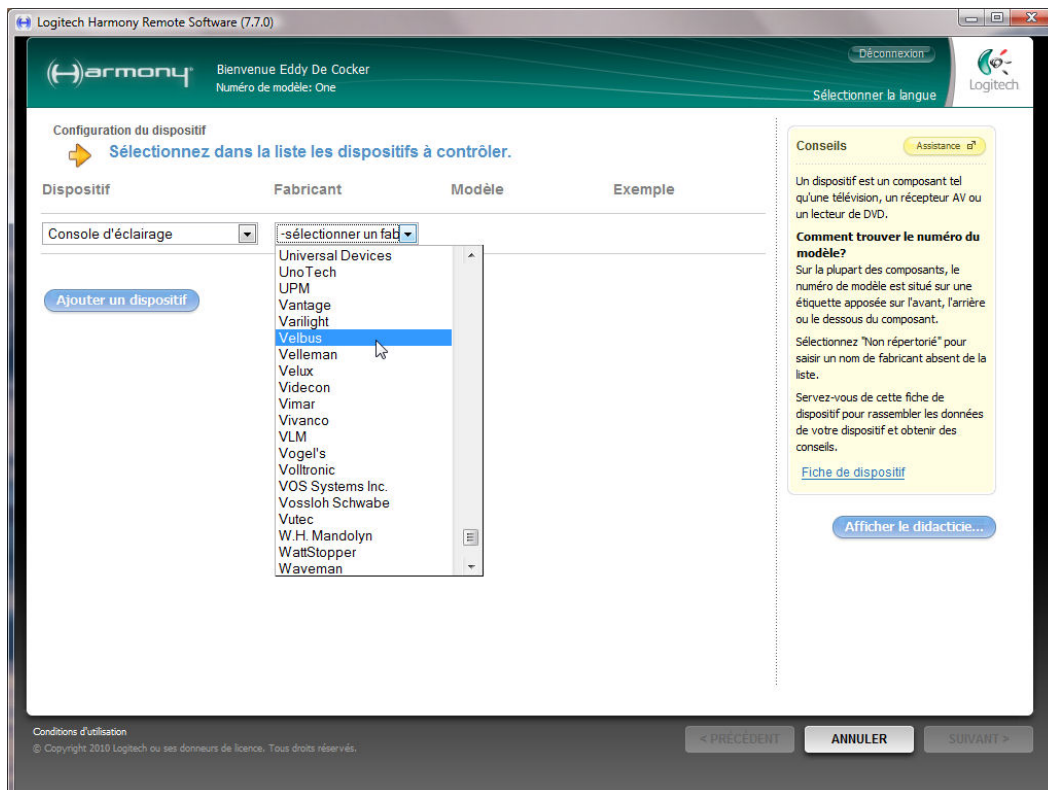
Cliquez sur « Ajouter un dispositif ».



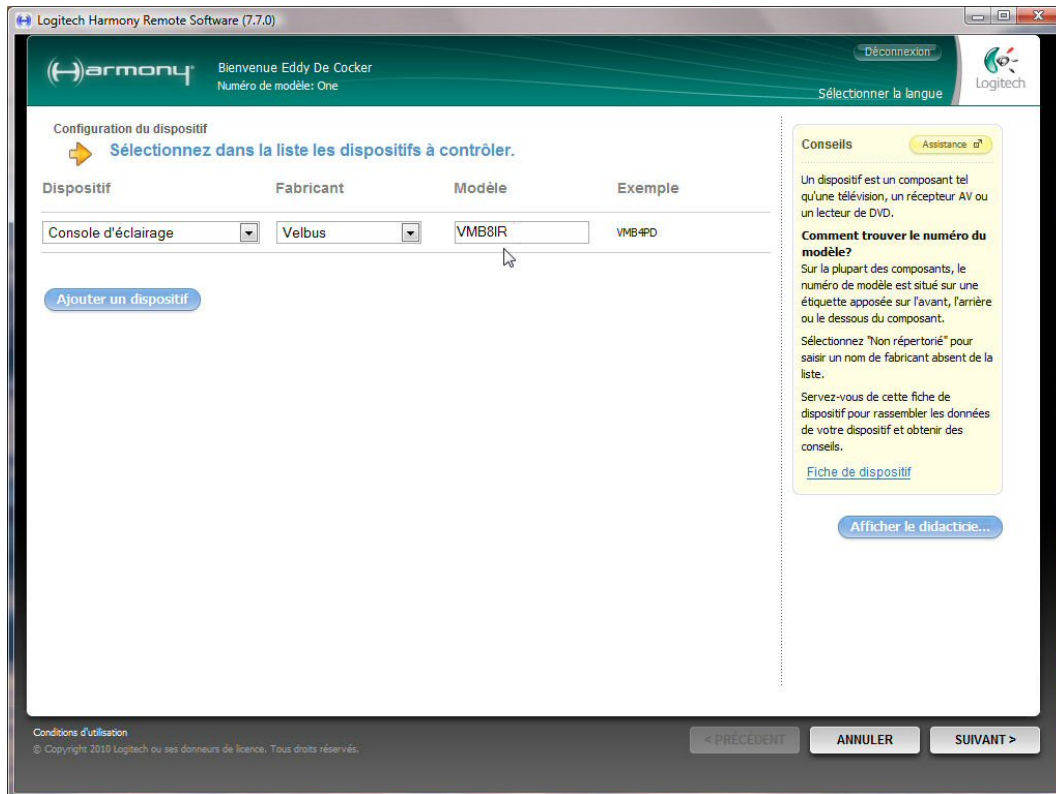
Sélectionnez le dispositif « Domotique » et ensuite « Console d'éclairage ».



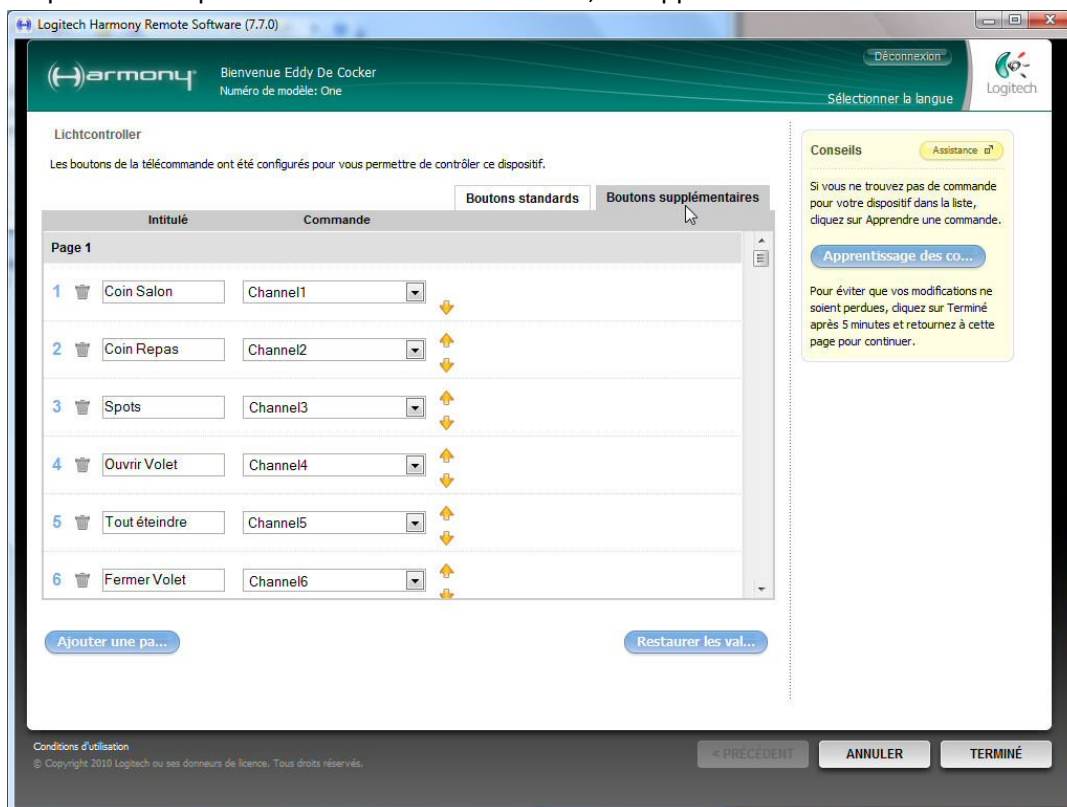
Sélectionner le fabricant « Velbus ».



Saisissez le modèle 'VMB8IR' et complétez l'assistant.



Étiquetez ou disposez les boutons de commande, et supprimez des canaux non utilisés.



Complétez l'assistant et mettez à jour la télécommande.

CONSEILS:

Les fonctions attribués à l'afficheur LCD n'émettent leur code IR que pendant un bref instant. Si vous souhaitez attribuer à la fonction un délai de réaction plus long (1, 2 ou secondes) ou une fonction de variation, il est nécessaire d'attribuer le code à un bouton standard ou d'ajouter une activité à la console d'éclairage. Pour cette dernière méthode, reprogrammez les boutons comme décrit sous « Ajouter un dispositif ». Le bouton émettra le code IR tant que ce bouton est enfoncé.