

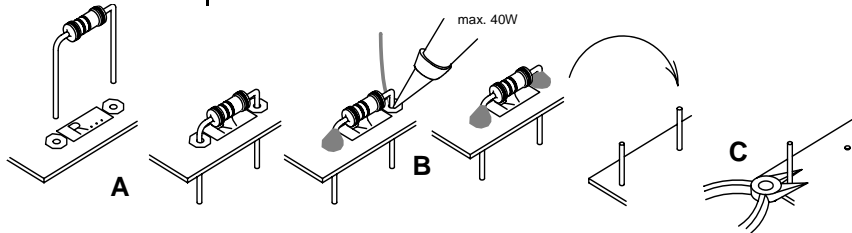


A Parts mounted at solder side! - Onderdelen langs de soldeerzijde! - Eléments du côté soudure! - Elemente entlang der Lötseite! - Elementos del lado soldadura! - Delar monterade på kretskortets lödsida - Parti dal lato dove bisogna saldare! - Komponenter, monteret på loddesiden! - Osat asennetaan juotospuolelle! - Partes montadas no lado da soldadura.

1

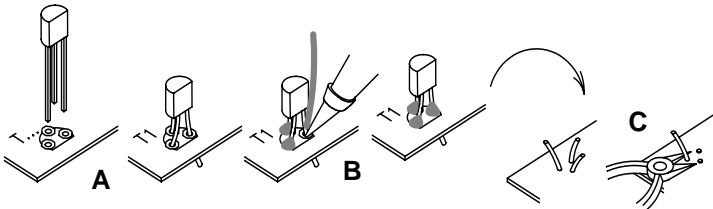
Resistor -
Weerstand -
Résistance -
Widerstand -
Resistencia -
Motstand -
Vastus -
Resistenze

◇R1... R29: 1K	(Brown, Black, Red) -(Bruin, Zwart, Rood) -(Brun, Noir, Rouge) -(Braun, Schwarz, Rot) -(Brun, Svart, Röd) -(Ruskea, Musta, Punainen) -(Marrón, Negro, Rojo) -(Castanho, Preto, Encarnado) -(Marrone, Nero, Rosso)
◇R30... R35: 1K8	(Brown, Grey, Red) -(Bruin, Grijs, Rood) -(Brun, Gris, Rouge) -(Braun, Grau, Rot) -(Brun, Grau, Röd) -(Ruskea, Harmaa, Punainen) -(Marrón, Gris, Rojo) -(Castanho, Cinzento, Encarnado) -(Marrone, Grigio, Rosso)
◇R36... R41: 100K	(Brown, Black, Yellow) -(Bruin, zwart, Geel) -(Brun, noir, Jaune) -(Braun, Schwarz, Gelb) -(Brun, Svart, Gul) -(Ruskea, Musta, Keltainen) -(Marrón, Negro, Amarillo) -(Castanho, Preto, Amarelo) -(Marrone, Nero, Giallo)
◇R42... R59: 0 ohm	(Black) -(zwart) -(noir) -(Schwarz) -(Svart) -(Musta) -(Negro) -(Preto) -(Nero)

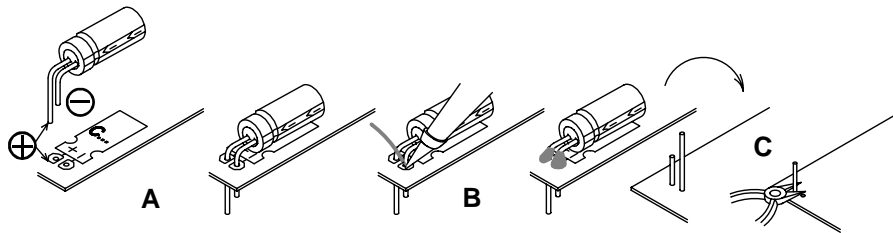
**2**

Transistor

- ◇ T1: BC547
- ◇ T2: BC547
- ◇ T3: BC547
- ◇ T4: BC547
- ◇ T5: BC547
- ◇ T6: BC547

**3**

ELCO ◇ C1... C6: 10µF Watch the polarity! - Att. la polarité

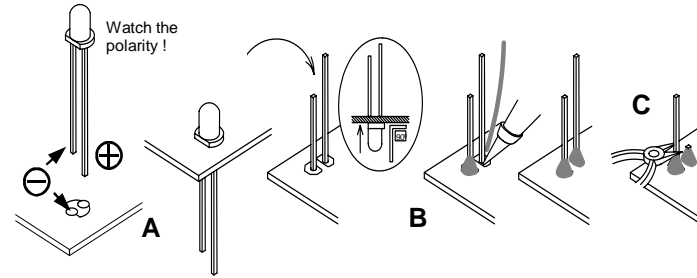


B Parts mounted at component side! - Onderdelen langs de componenten zijde! - Eléments du côté composants! - Elemente entlang der Bauteilseite! - Elementos del lado componentes! - Delar monterade på kretskortets komponentsida! - Parti dal lato dove si trovano i componenti! - Komponenter, monteret på komponentsiden! - Osat asennetaan komponenttipuolelle! - Partes montadas no lado dos componentes.

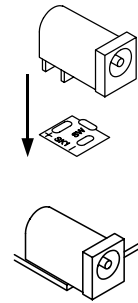
4

LED 3mm

- ◇ 92 X = Green, Groen, Vert, Grün, Grön, Vihreä, Verde
- ◇ 23X = Yellow, Geel, Jaune, Gelb, Gul, Keltainen, Amarillo, Amarelo, Giallo.
- ◇ 19X = Red, Rood, Rouge, Rot, Röd, Punainen, Rojo, Encarnado, Rosso.

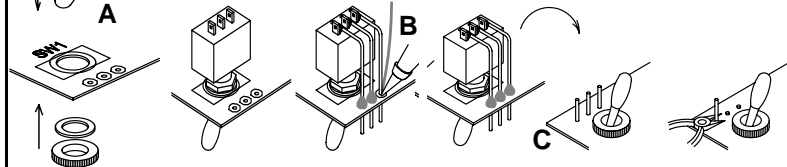
**5**

◇ DC Jack

**6**

◇ SW1

- Mount the switch and make the connections.
- Monteer de schakelaar en maak de verbindingen.
- Montez l'interrupteur et faites la connexion.
- Montieren Sie den Schalter und legen Sie die Verbindung.
- Montera strömbrytaren, och löd anslutningarna.
- Montar el interruptor y hacer la conexión

**7**

Red, Rood, Rouge, Rot, Röd, Punainen, Rojo, Encarnado, Rosso.

